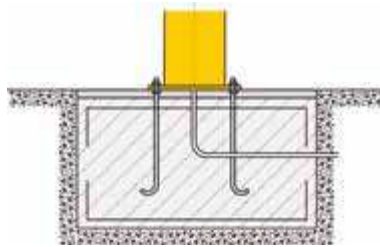
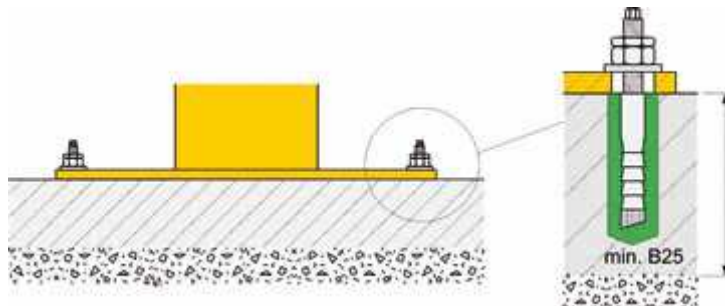


Upevnění sloupových otočných jeřábů

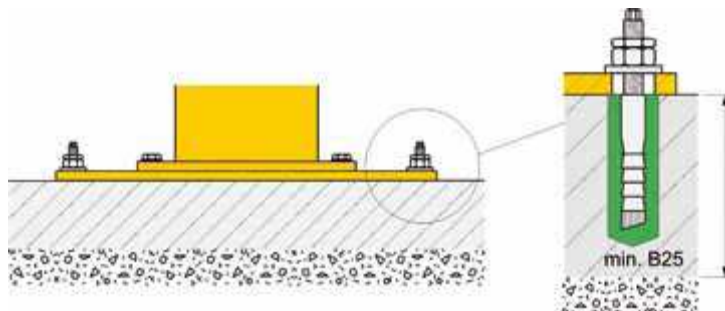


Kotevní šrouby se šablonou do zákazníkem připraveného základu.



Standardní podlahová deska, k připevnění hmoždinkami na připravenou betonovou podlahu, místo podlahové příruby navařené (pouze při umístění v hale) vč. kotev.

Další možnosti upevnění jako např. navařovací konzoly, montáž na desku stropu, atd. na poptání.



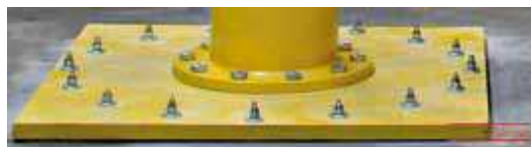
Roznášecí podlahová deska k připevnění hmoždinkami k připravené betonové podlaze (pouze při umístění v hale) vč. kotev.

Podmínky pro použití standardních a roznášecích podlahových desek

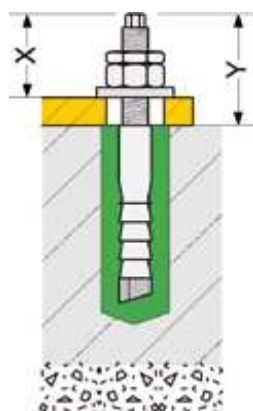
- Tloušťka betonové podlahové desky musí být pro kotvy HVC dynamik M 12 x 95 minimálně 190 mm.
- Tloušťka betonové podlahové desky musí být pro kotvy HVC dynamik M 16 x 105 minimálně 210 mm.
- Betonová podlahová deska musí být vodorovná a rovná.
- Kvalita betonu musí odpovídat min. B25 příp. C20/25.
- Upevnění průběžnými šrouby se skládá z podlahové desky, průběžných šroubů a protikusů pro tloušťku desky stropu do 350 mm.
- Upevnění do podlahy / stěny případně podlahy stropu je na poptání možné.

Roznášecí deska pro upevnění sloupových otočných jeřábů bez základu

Některé sloupové jeřáby mohou být upevněny pomocí standardní nebo roznášecí desky. Není nutný žádný základ, je možná jednoduchá a rychlá montáž na zákazníkem připravenou betonovou desku nebo podlahu. **Musí být označena místa, kde hrozí nebezpečí klopýtnutí kvůli vyčnívajícím matkám, nebo neoznačeným nebo nezajištěným hranám desky.**



- Místo umístění jeřábu je třeba zvolit tak, aby roznášecí deska byla upevněna mimo dopravní cesty. Není-li to možné, je třeba desku zajistit nebo označit tak, aby nikdo a nic nebylo ohroženo (např. výstražným šrafováním podél hran desky).
- Podlahová roznášecí deska nesmí zasahovat do únikových cest nebo omezovat jejich předepsané šířky.
- Opatření pro snížení rizika klopýtnutí musí společně zpracovat provozovatel s bezpečnostními techniky.
- Varovné označení jako snížení nebezpečí je minimální opatření a nemusí být v určitých případech dostačující (např. i přes výstražné označení často dochází ke klopýtnutí osob, varovné značky nejsou včas vidět).



Nejmenší možný přesah kotvy přes jeřábovou roznášecí desku „X“ u kotvy M 12 je cca. 33 mm, u kotvy M 16 je cca. 37 mm. Tohoto rozměru je možné dosáhnout jen tehdy, jestliže betonová podlahová deska přesahuje výše uvedenou minimální tloušťku. Maximální přesah spojovací kotvy, měřeno od úrovně podlahy „Y“ je u příslušné minimální tloušťky podlahové desky u spojovací kotvy M 12 cca. 73 mm a M 16 cca. 86 mm.

Rozměry desky, počet, dimenze a poloha spojovacích kotev jsou závislé na typu jeřábu, nosnosti a vyložení jeřábu (detaily a technické údaje podle katalogového listu příslušného jeřábu).